



Informatívna správa pre KSK
o progrese v projekte výstavby:
Nemocnica novej generácie Michalovce

15. júna 2015

Začali sme stavať prvú nemocnicu novej generácie v Michalovciach



- 310 až 370 lôžok v novej budove
- Až 443 lôžok v celom areáli
- 8 operačných sál
- Urgentný príjem
- Oddelenie Matka a dieťa
- Potenciál zvýšenia výkonov jednotnovej chirurgie až o 100%

Začiatok výstavby 31. marca 2015 – plán spustenia do prevádzky na začiatku roka 2018



Nová úroveň poskytovania zdravotnej starostlivosti



Zrealizované kroky v projekte NNG MI k 15.6.2015

Výstavba novej budovy prebieha prostredníctvom vlastného manažmentu (nie cez generálneho dodávateľa) z dôvodu zabezpečenia vyššej kvality, lepšej koordinácie stavebných prác a priamej kontroly nad časovým harmonogramom.

- SZ zabezpečuje manažment výberových konaní pre jednotlivé dodávky

Ukončené kroky k 15.6.:

- Právoplatné stavebné povolenie – január 2015 (čomu predchádzalo EIA, územné rozhodnutie, povolenie na búracie práce, povolenie na výrub drevín)
- Výrub drevín – marec 2015
- Búracie práce na schátranej budove (bývalé kožné odd.) v areáli nemocnice – marec 2015
- Prekládka inžinierskych sietí (ústredné kúrenie, voda, električka, optika, telefónia) – máj 2015
- Kolaudácia prekládky inžinierskych sietí – jún 2015
- Prípravné práce pred búraním rozostavaného skeletu (opláštenie chirurgického pavilónu a opatrenia na zamedzenia prašnosti, informovanosť personálu, pacientov a verejnosti)

Prebiehajúce práce:

- Zariadenie staveniska (oplotenie, dopravné značenie) – začiatok máj 2015
- Začiatok búracích prác na rozostavanom skelete – začiatok máj 2015
- Práce súvisiace s dočasným novým vstupom do chirurgického pavilónu počas výstavby
- Príprava nových dočasných parkovacích plôch
- Priebežná komunikácia s mestom Michalovce (koordinácia dopravy), komunikačné stretnutia s personálom NsP Š. Kukuřu Michalovce

Pohľad na stavebné práce pri prekládke inžinierskych sietí



Začiatok búracích prác



Severozápadný pohľad na stav búrania rozostavaného skeletu k 12.6.2015



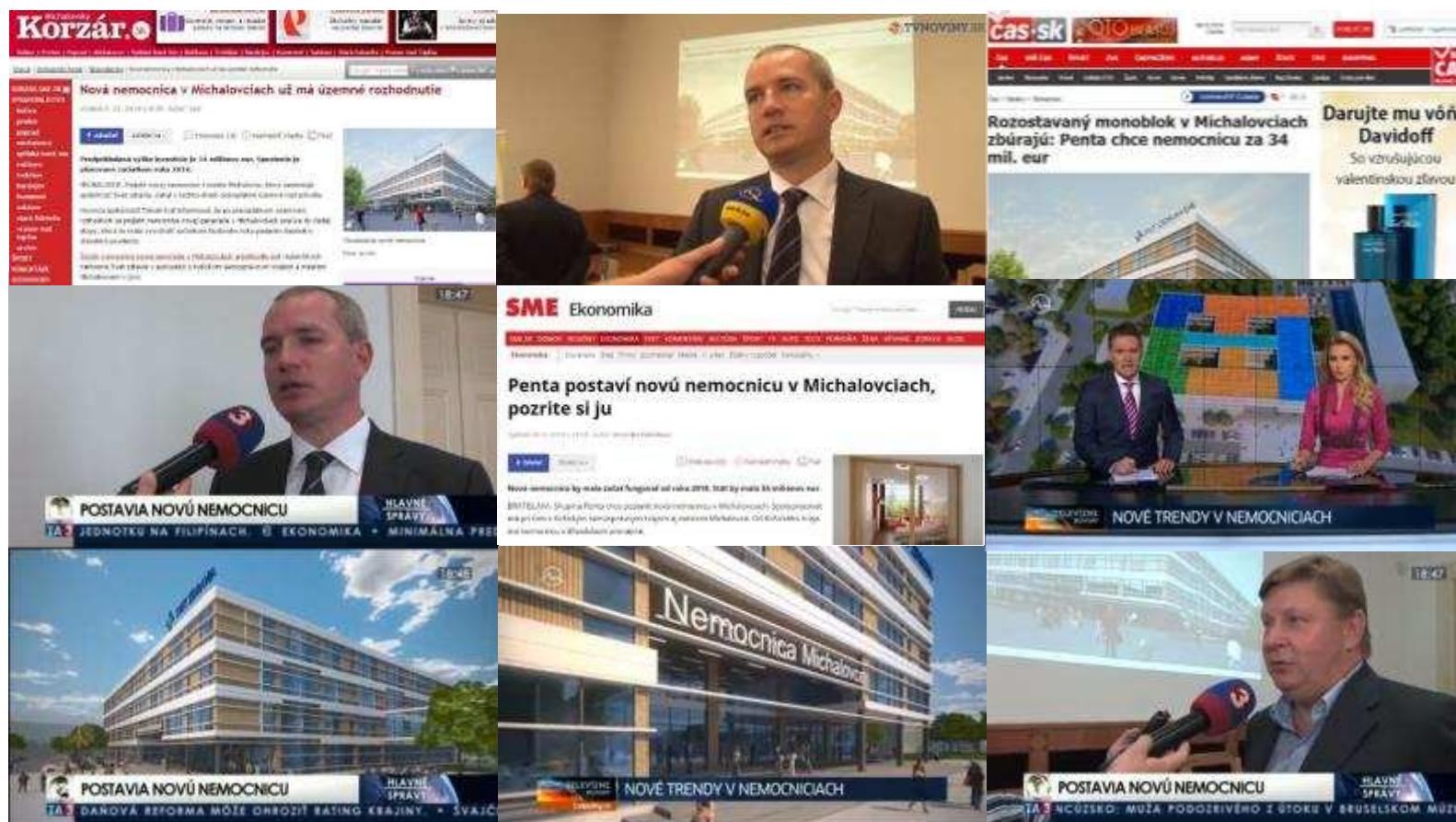
Južný pohľad na stav búrania rozostavaného skeletu k 12.6.2015



Začiatok prác na príprave dočasného parkovania a vstupu do chirurgického pavilónu počas výstavby novej budovy



NNG MI – najúspešnejšia komunikácia SZ v roku 2014



- Nemocnica novej generácie - **unikátna téma** na Slovensku
- Viac ako **60 mediálnych výstupov** v celonárodných a regionálnych médiách
- Silná pozitívna konotácia so **Svetom zdravia** a **KSK** a mestom **Michalovce**.